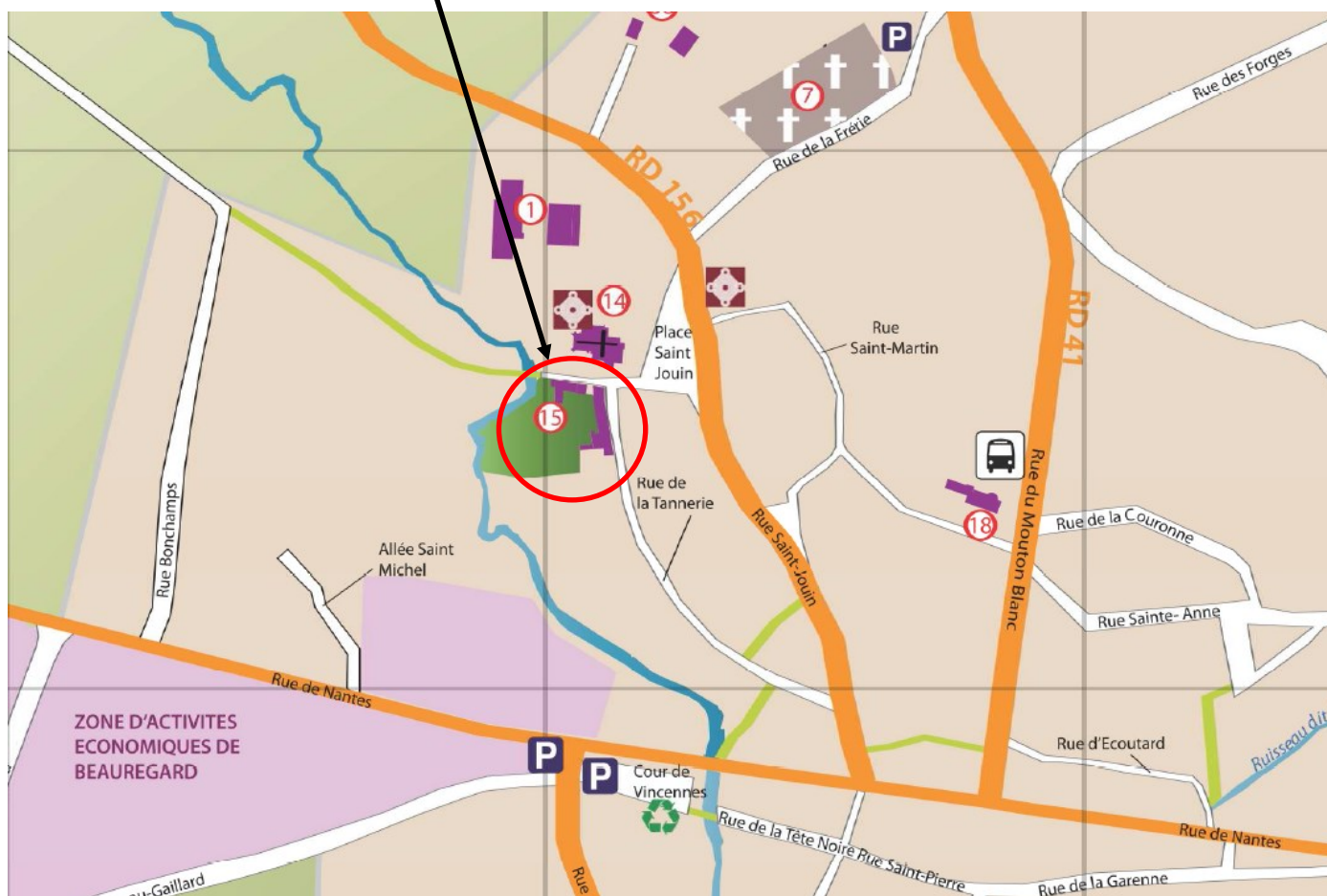
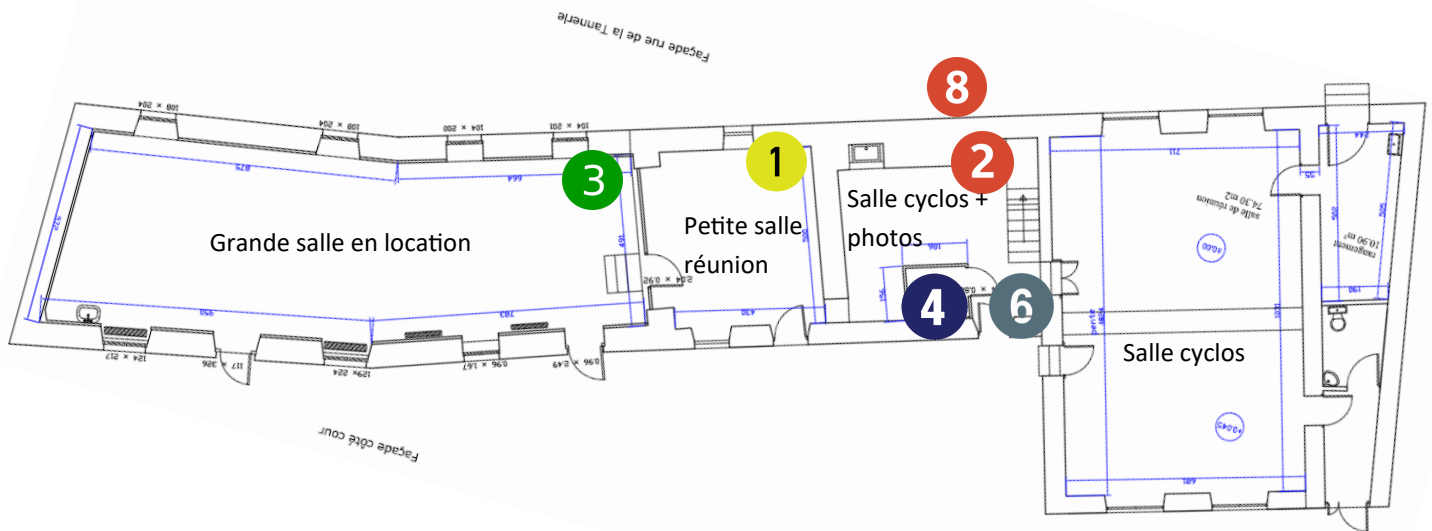


Puissance souscrite : 6 KvA Disjoncteur général tetra EDL : 16107 Emplacement : A l'intérieur	Adresse : Rue de la Tannerie - 79700 MAULEON
--	--

Plan de situation de la salle - Repère n° 15 :

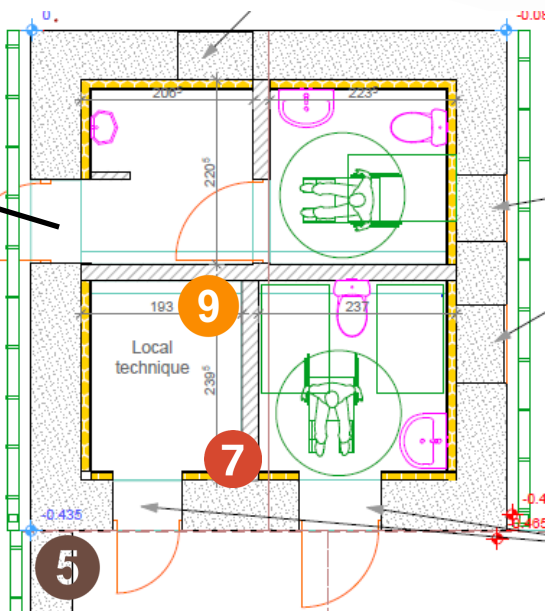


PLAN DU BATIMENT / LOCALISATION DES EQUIPEMENTS



Toilettes publiques - Préau

Porte condamnée de 18h à 8h, gérée depuis horloge située dans le coffret (repère 7)



- 1- Tableau électrique + compteur Linky
- 2- Compteur d'eau / Vanne générale
- 3- Sous tableau salle en location
- 4- Chaufferie / Local ménage
- 5- Prise électrique verrouillable et pilotée par horloge située dans le coffret repère n°7
- 6- Coffret électrique (salle cyclo + photo)
- 7- Sous tableau toilettes publiques
- 8- Coffret GRDF (côté rue)
- 9- Vanne d'arrêt eau WC